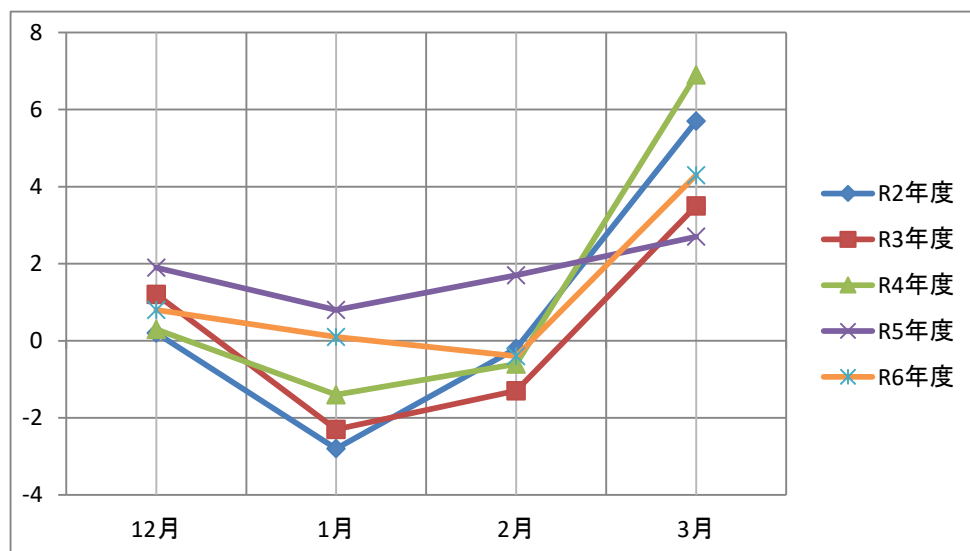


(ウ) 月平均気温 (°C)

[盛岡地方気象台観測データ]

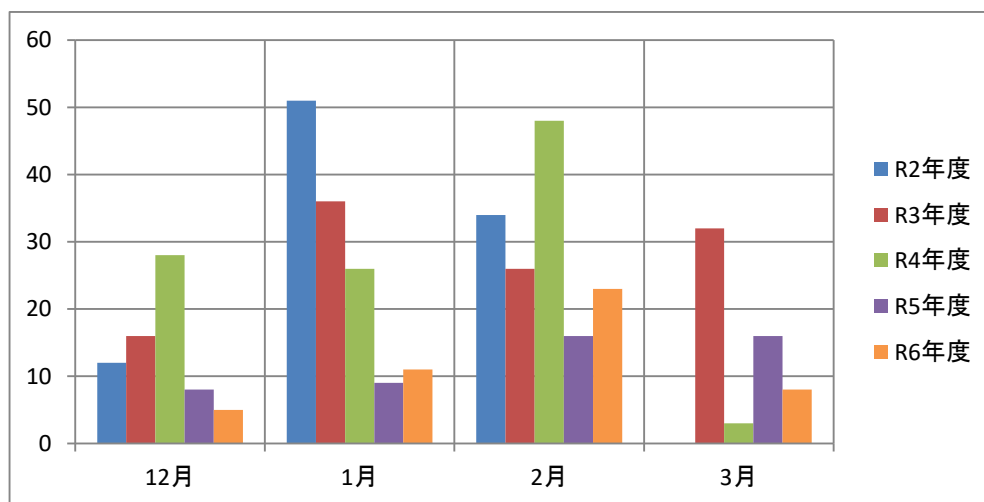


(°C)

	12月	1月	2月	3月
R2年度	0.2	-2.8	-0.2	5.7
R3年度	1.2	-2.3	-1.3	3.5
R4年度	0.3	-1.4	-0.6	6.9
R5年度	1.9	0.8	1.7	2.7
R6年度	0.8	0.1	-0.4	4.3

(エ) 最大積雪量 (c m)

[盛岡地方気象台観測データ]

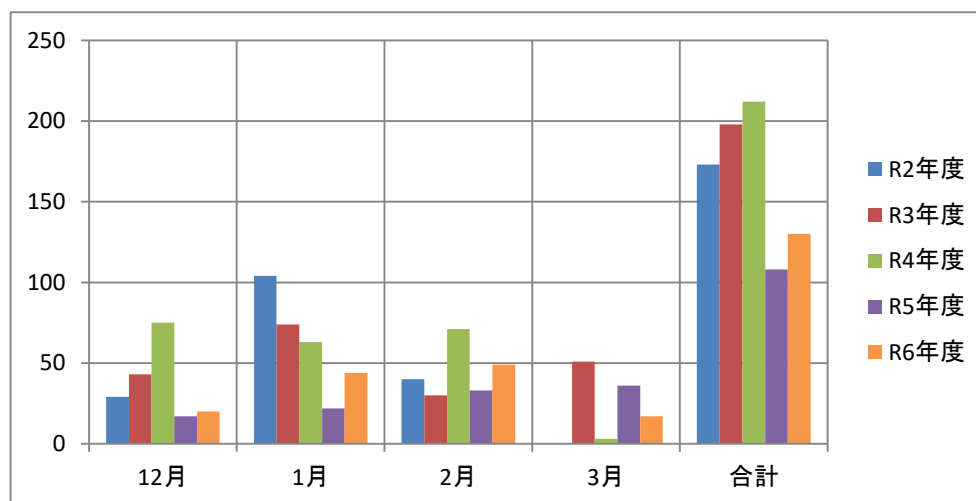


(c m)

	12月	1月	2月	3月
R2年度	12	51	34	0
R3年度	16	36	26	32
R4年度	28	26	48	3
R5年度	8	9	16	16
R6年度	5	11	23	8

(オ) 月降雪量 (c m)

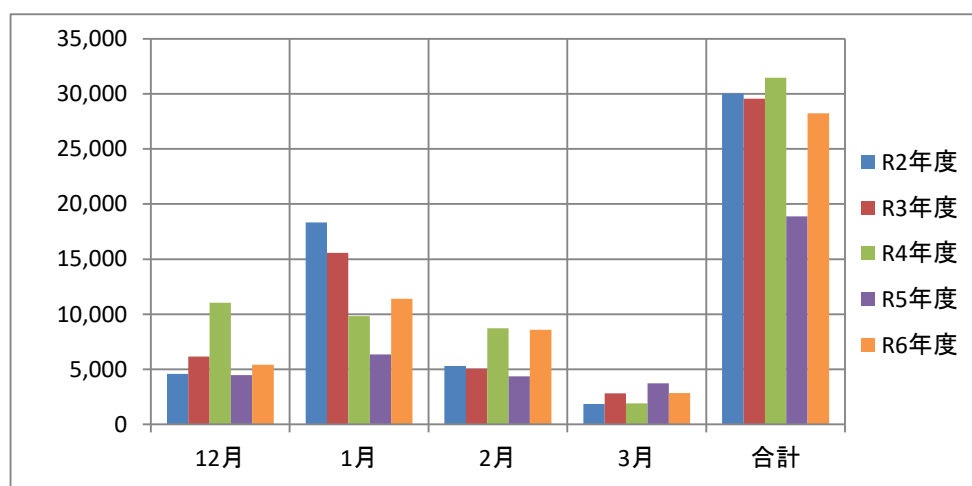
[盛岡地方気象台観測データ]



(c m)

	12月	1月	2月	3月	合計
R2年度	29	104	40	0	173
R3年度	43	74	30	51	198
R4年度	75	63	71	3	212
R5年度	17	22	33	36	108
R6年度	20	44	49	17	130

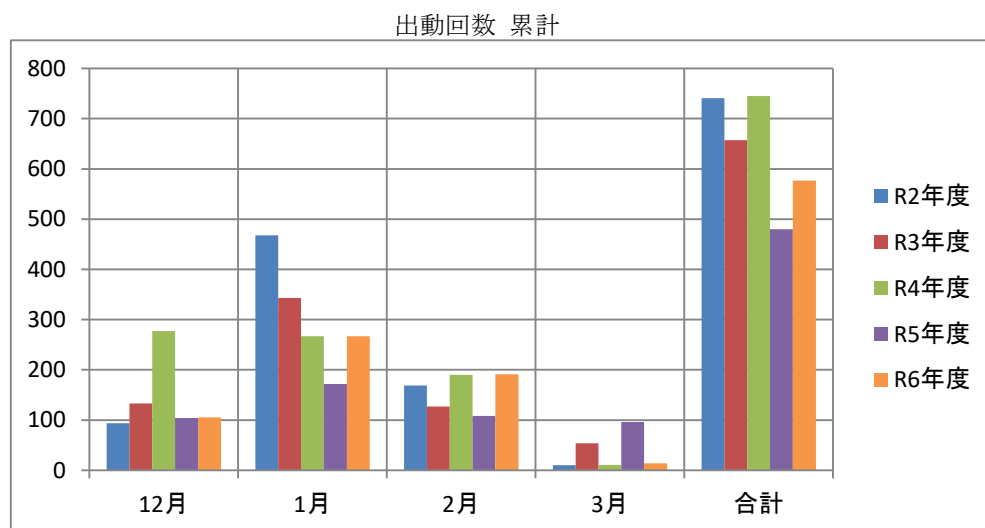
(カ) 除雪費用 (万円)



(万円)

	12月	1月	2月	3月	合計
R2年度	4, 579	18, 316	5, 307	1, 847	30, 049
R3年度	6, 165	15, 567	5, 046	2, 800	29, 578
R4年度	11, 031	9, 817	8, 719	1, 913	31, 480
R5年度	4, 457	6, 345	4, 350	3, 734	18, 886
R6年度	5, 417	11, 399	8, 593	2, 834	28, 243

(キ) 除雪出動回数（凍結防止剤散布含む）



(回)

	12月	1月	2月	3月	合計
R2年度	94	468	169	10	741
R3年度	133	343	127	54	657
R4年度	277	267	190	11	745
R5年度	104	172	108	96	480
R6年度	105	267	191	14	577